



bcProductie Pro

Program pentru planificarea și urmărirea producției

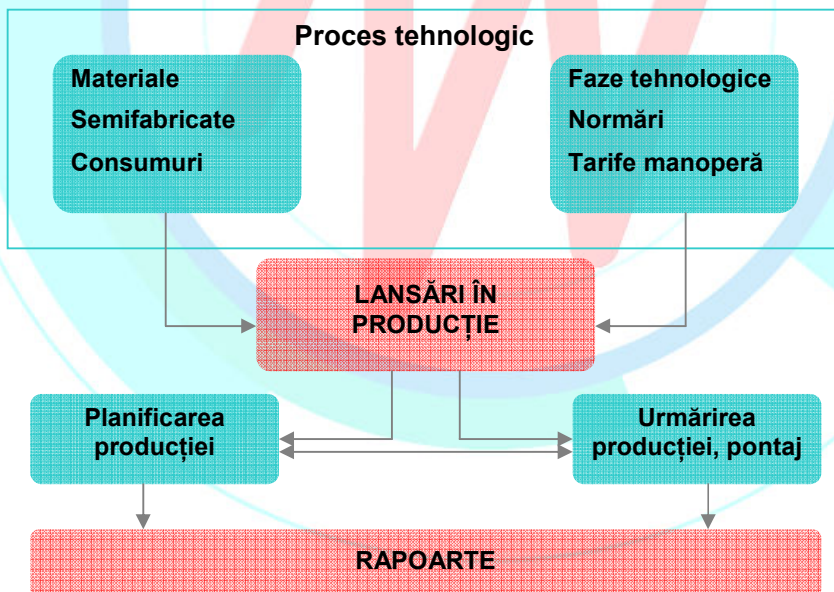
1. DESCRIERE GENERALĂ:

- Programul “bcProductie Pro” permite gestionarea proceselor normative, a operațiilor tehnologice care se execută într-un proces de fabricație, a materiilor prime, materialelor și semifabricatelor care intră în componența unui produs finit, precum și a altor informații auxiliare cum ar fi mașinile utilizate.

2. AVANTAJE

- definirea arborescentă a **proceselor tehnologice** pe faze de producție.
- normarea și tarifarea operațiilor tehnologice pentru realizarea unui **antecalcul**
- planificarea producției atât din punct de vedere al **gradului de ocupare pe mașini** cât și al necesității de **aprovizionare cu materii prime**
- urmărirea producției pe faze de execuție – se poate identifica **stadiul** în care se află **produsele comandate de client**.
- realizarea unui **postcalcul** pe produs
- identificarea principalelor **cauze generatoare de rebuturi**
- raportarea **producției neterminate** la fiecare sfârșit de lună

3. WORKFLOW



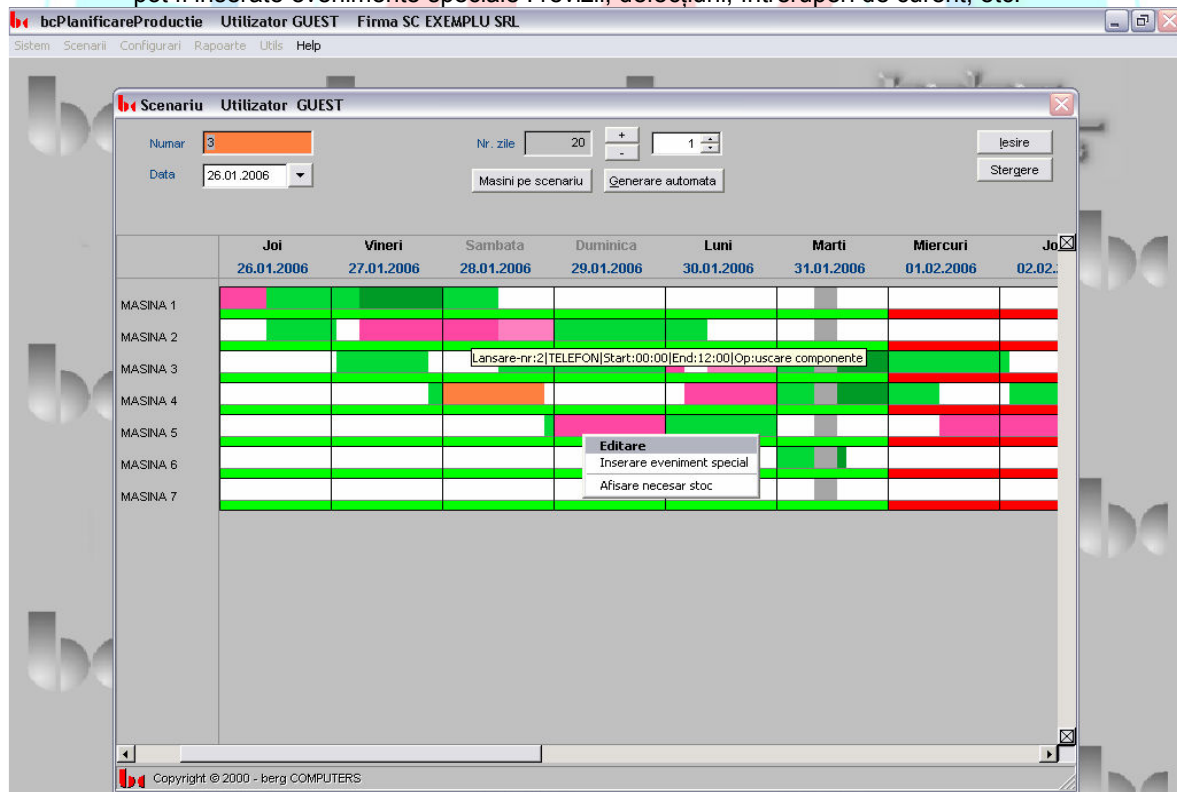
4. FUNCȚIONALITĂȚI

4.1 Producție

- Procese tehnologice
 - definirea unor procese tehnologice pe faze de producție
 - normarea și tarifarea operațiilor tehnologice
 - definirea consumurilor unitare de material, consumabil sau semifabricat
 - pentru același produs finit pot fi definite un număr nelimitat de rețete tehnologice.
- Lansări în producție
 - realizarea unui necesar pentru bunurile de consum și de manopera în funcție de rețeta tehnologică.
 - adăugarea de matrițe pe mașini
 - asocierea pe lansări a comenzii, a orderului, a clientului
 - realizarea unui antecalcul pentru cantitatea lansată incluzând atât cheltuielile directe cât și cele indirecte (pe baza unor chei de repartizare)

4.2 Planificarea Producției

- Programul se bazează pe simularea lansărilor în producție ținând cont de datele din gestiune (de aprovizionare), de gradul de ocupare al mașinilor și de stocuri
- Scenarii
 - scenariile reprezintă simulări ale planificării producției sub forma matricială pe zile și pe mașini
 - fiecare celulă din el reprezentând operația tehnologică ce urmează a fi executată, ora de start și ora de sfârșit, produsul finit și cantitatea pentru care se execută operația respectivă cât și nr. lansării
 - există posibilitatea generării automate a scenariilor pe baza unor algoritmi bine definiți. Se va ține cont de etapele de fabricare, timpii de execuție, alte scenarii existente, etc.
 - celulele se vor colora sugestiv în funcție de starea lor : Cantitate suficientă de materiale în stoc ; Cantitate suficientă ținând cont de recepțiile proformă ; Cantitate insuficientă ; Tranșe emise în afara scenariului; Tranșe emise în scenariul curent; Conflict cu tranșe emise în alte scenarii
 - pot fi inserate evenimente speciale : revizii, defecțiuni, întreruperi de curent, etc.



- Stocuri
 - pentru partea de aprovizionare s-a implementat conceptul de recepție proformă, termen folosit pentru recepțiile care se vor concretiza cu siguranța în viitor, astfel încât în momentul calculului de materiale necesar se va ține cont de ea de la data respectivă.
 - necesarul de aprovizionare se poate consulta pe fiecare zi sau pe fiecare celulă, în funcție de acestea putându-se realiza comenzile către furnizor. De asemenea se pot tipări liste legate de materialele lipsă din punct de vedere cantitativ.

4.3 Urmărirea Producției

- Raport de producție
 - Se introduc rapoartele de producție la finalul fiecărui schimb cu evidențierea deșeurilor
 - Generarea automată a consumurilor pe baza rețetelor tehnologice. Evidențierea loturilor de materie primă care au intrat în procesul de producție.
 - Culegerea datelor privind faza de producție, mașina pe care s-a lucrat, numărul de lansare, comanda, etc.
- Supravegherea producției
 - Evidența tipurilor de rebuturi și a motivelor pentru stagnarea producției.

4.4 Pontaj

În strânsă legătură cu modulul de producție, aplicația înregistrează fișele zilnice de pontaj pe fiecare salariat în parte sau pe echipe.

- Tipărirea etichetelor cu coduri de bare pentru fiecare fază de producție / operație tehnologică pentru ușurarea modului de introducere a datelor în sistem.
- Pontajul se introduce prin scanarea etichetelor
- Obținerea unui randament mediu pe angajat în funcție de timpii normați pe faze / operații
- Datele cumulate în bcPontaj se transferă în modulul bcSalarii pentru acordarea salariilor în funcție de realizări.

5. RAPOARTE, SITUAȚII ȘI ANALIZE

Producție:

- producția neterminată
- situația lansărilor la o dată
- evidența unui stoc paralel pe role integrat cu mașinile din hală

Planificarea producției

- necesarul de materiale pentru lansările dintr-o perioadă
- afișarea grafică a gradului de ocupare pe mașini

Urmărirea producției

- analiza rebuturilor procentual și valoric
- situația lansărilor neterminate

Pontaj

- randamentul pe angajat

6.CONFIGURĂRI

Se pot configura:

- procentele pentru cheltuielile indirecte în realizarea antecalculului
- sărbătorile legale pentru planificarea producției
- numărul de ore lucrătoare pe zi
- tipuri de documente generate prin validarea producției