

bcPLANIFICARE PRODUCȚIE

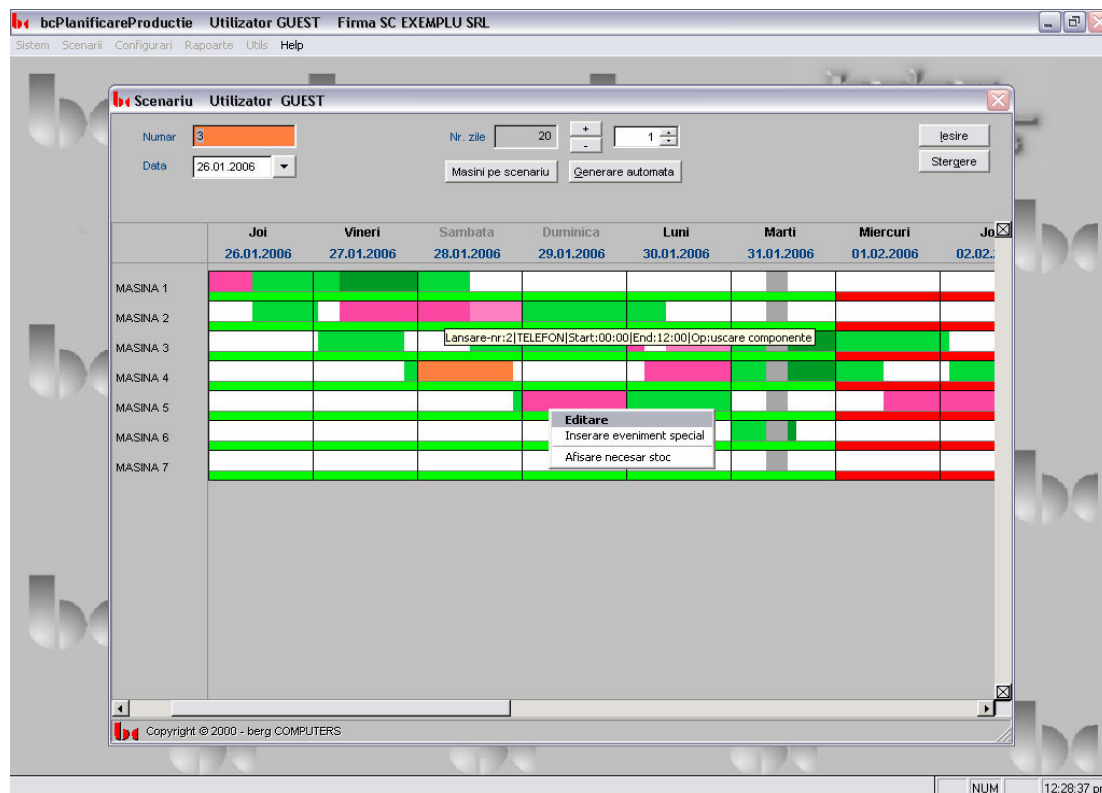
program pentru planificarea productiei

DESCRIERE

Programul este un sistem destinat **planificarii productiei (bcPRODUCTIE SERIE)** bazat pe informatiile legate de necesarul de materiale pentru produse, de timpul de ocupatie al masinilor folosite pentru operatiile continute in procesul tehnologic, de lansari si de informatiile de aprovizionare.

Programul de bazeaza pe simularea lansarilor in productie tinand cont de datele din gestiune (de aprovizionare), de gradul de ocupare al masinilor si de stocuri. Simularile pot contine atat date reale (cele care sunt deja in lucru) cat si produse care nu sunt in momentul de fata in lucru dar la care se doreste inceperea productiei.

Scenarii :



O simulare care este savata se numeste scenariu. Scenariile sunt impartite pe masini si zile, fiecare celula din el reprezentand operatia tehnologica ce urmeaza a fi executata, ora de start si ora de sfarsit, produsul finit si cantitatea pentru care se executa operatia respectiva cat si nr. lansarii. Aceste informatii pot fi vizualizate prin simpla pozitionare a cursorului pe celula respectiva.

Exista posibilitatea generarii automate a acestor scenarii, programul folosind informatiile continute in bcPRODUCTIE SERIE. Se vor selecta masinile pentru care se doreste realizarea scenariului si lansarile care urmeaza sa fie planificate. Programul va genera scenariul, tinand cont de etapele de fabricare a produsului finit, timpii de executie o operatiilor tehnologice, alte scenarii existente, stocul curent.

Aceste scenarii vor fi vizualizate conform exemplului de mai sus, celulele se coloreaza diferit in functie de starea lor, in partea inferioara afisand informatii referitoare la situatia stocurilor dupa cum urmeaza :

- Cantitate suficienta de materiale in stoc
- Cantitate suficienta tinand cont de receptiile proforma
- Cantitate insuficienta
- Transe emise inafara scenariului
- Transe emise in scenariul curent
- Conflict cu transe emise in alte scenarii

Prin evidentierea stocurilor in culori programul ajuta la deciziile ce trebuie luate, atat cele legate de lansarea in productie cat si cele legate de aprovizionare.

Fiecare celula poate fii modificata de catre utilizator, existand posibilitatea inserarii unui eveniment special (revizii, pauze, pana de curent, etc., se configureaza de utilizator motivul, durata, ora de inceput).

Pentru partea de aprovizionare s-a implementat conceptul de receptie proforma, termen folosit pentru receptiile care se vor concretiza cu siguranta in viitor, astfel incat in momentul calculului de materiale necesar se va tine cont de ea de la data respectiva.

Necesarul de aprovizionare se poate consulta pe fiecare zi sau pe fiecare celula, in functie de acestea putandu-se realiza comenzile catre furnizor. De asemenea se pot tipari liste legate de materialele lipsa din punct de vedere cantitativ.

Pentru functionarea aplicatiei este necesar ca bcGESTIUNE si bcPRODUCTIE SERIE sa fie activate, datele necesare fiind preluate din acestea.

Utilizatorul are de asemenea posibilitatea generarii manuale a acestor scenarii, programul verificand existenta unor conflicte cu alte scenarii validate anterior.

PROTECTIE

bcPLANIFICARE PRODUCTIE poate rula si pe un singur calculator dar si pe o retea de calculatoare instalat pe mai multe statii, avind acelasi set de date pe care opereaza toate statiile. De aceea exista in program o evidenta a utilizatorilor, iar fiecaruia i se pot da drepturi pe anumite module si in plus un utilizator poate avea drepturi pe unul sau mai multe locuri de munca. Drepturile pot fi de trei feluri: doar vizualizare, vizualizare si modificare sau deloc.

HELP

Informatii ajutatoare se pot obtine alegand optiunea Help continuta in meniul principal.

Exista posibilitatea de afisare de informatii ajutatoare referitoare la fereastra in care sa lucreaza, apasand tasta F1.

CERINTE SISTEM

Pentru utilizarea programului bcPLANIFICARE PRODUCTIE este necesar un calculator IBM PC cu urmatoarea configuratie:

- Procesor compatibil Intel cu frecventa minima de 500 MHz;
- Memorie interna minima de 128 MB;
- Disc fix IDE si SATA (hardurile SCSI nu sunt compatibile cu aplicatia bcManager) cu spatiu liber de minim 500 MB, master pe primary controller;
- Monitor color cu rezolutie minima de 1024x768 de pixeli;
- Memorie video de minim 4MB;
- Tastatura, mouse compatibil Microsoft;
- Imprimanta cu laser, jet de cerneala, etc., monocroma, compatibila cu Windows, cuplata local sau in retea.
- Sistemul de operare Microsoft Windows (98, NT, 2000, XP, Vista)